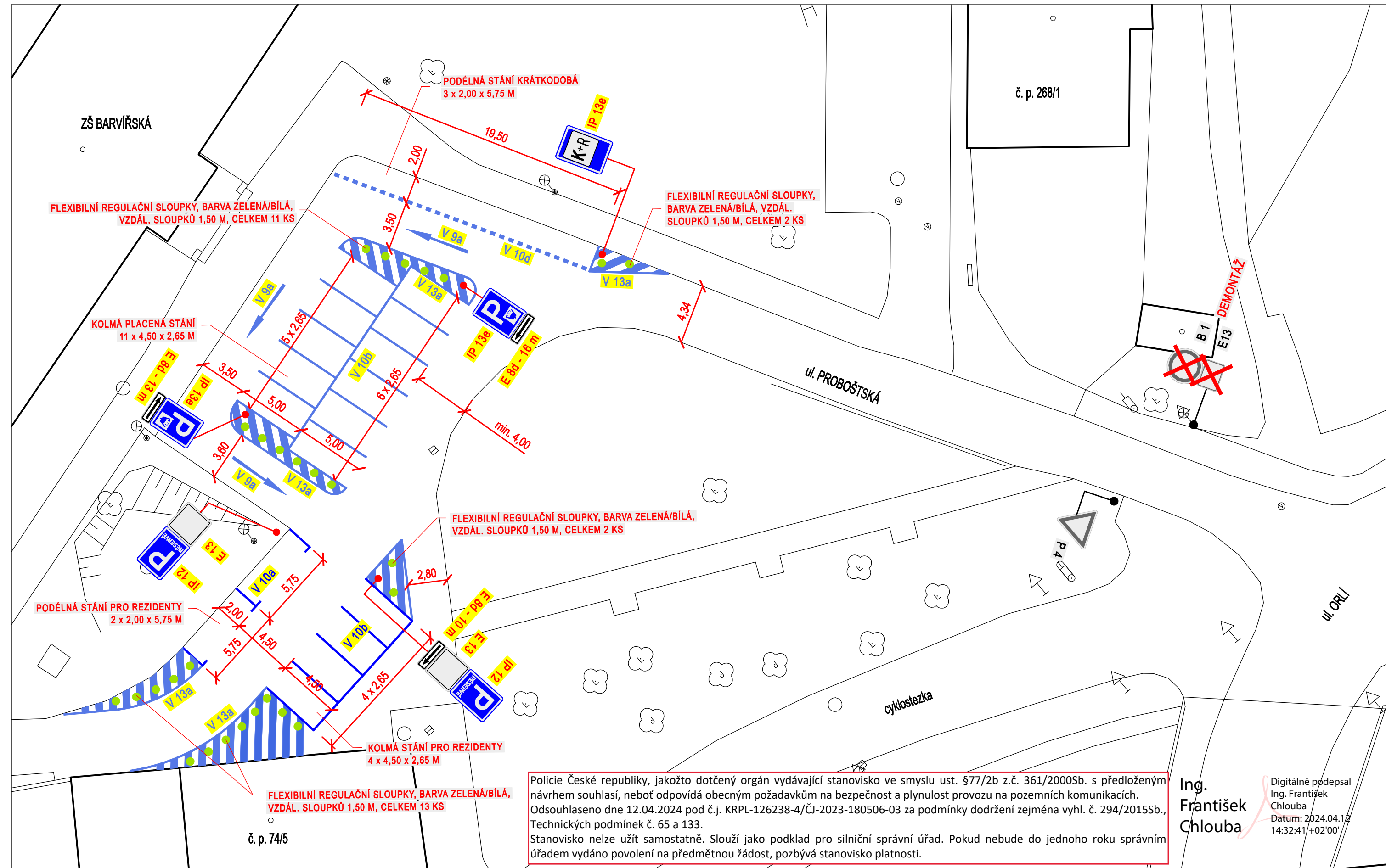


# ÚPRAVA DOPRAVNÍHO ZNAČENÍ UL. PROBOŠŤSKÁ, LIBEREC

## NÁVRH DOPRAVNÍHO ZNAČENÍ



### NOVÉ SVISLÉ DZ:

IP 12	2 ks	VYHRAZENÉ PARKOVIŠTĚ
IP 13c	2 ks	PARKOVIŠTĚ S PARKOVACÍM AUTOMATEM
IP 13e	1 ks	PARKOVIŠTĚ K+R
E 8d	2 ks	ÚSEK PLATNOSTI
E 13	3 ks	TEXT NEBO SYMBOL
CELKEM	10 ks	

POZN.: TEXT NA E 13: "PRO DRŽITELE PLATNÉ PARKOVACÍ KARTY VYDANÉ SML"

### NOVÉ VODOROVNÉ DZ:

V 10a	STÁNÍ PODÉLNÉ - MODRÁ BARVA
V 10b	STÁNÍ KOLMÉ - MODRÁ BARVA
V 9a	SMĚROVÉ ŠIPKY
V 10c	STÁNÍ KOLMÉ - BÍLÁ BARVA
V 13a	ŠIKMÉ ROVNOBĚŽNÉ ČÁRY - BÍLÁ BARVA

### DEMONTÁŽ STÁVAJÍCÍHO SVISLÉHO DZ:

B 1	1 ks	ZÁKAZ VJEZDU VŠECH VOZIDEL (V OBOU SMĚRECH)
E 13	1 ks	TEXT NEBO SYMBOL
CELKEM	2 ks	

### LEGENDA OZNAČENÍ DZ:

P 4	STÁVAJÍCÍ SDZ
P 4	NOVÉ SDZ
V 12c	NOVÉ VDZ - BÍLÁ BARVA
V 12c	NOVÉ VDZ - MODRÁ BARVA

### LEGENDA HRANY:

ŠEDÁ	STÁVAJÍCÍ STAV - HRANY
MODRÁ	NOVÉ VDZ

Policejní úřad České republiky, jakožto dotčený orgán vydávající stanovisko ve smyslu ust. §77/2b z.č. 361/2000Sb. s předloženým návrhem souhlasí, neboť odpovídá obecným požadavkům na bezpečnost a plynulost provozu na pozemních komunikacích. Odsouhlaseno dne 12.04.2024 pod č.j. KRPL-126238-4/ČJ-2023-180506-03 za podmínky dodržení zejména vyhl. č. 294/2015Sb., Technických podmínek č. 65 a 133. Stanovisko nelze užit samostatně. Slouží jako podklad pro silniční správní úřad. Pokud nebude do jednoho roku správním úřadem vydáno povolení na předmětnou žádost, pozbývá stanovisko platnosti.